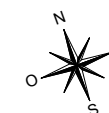


PLACE BABCOCK

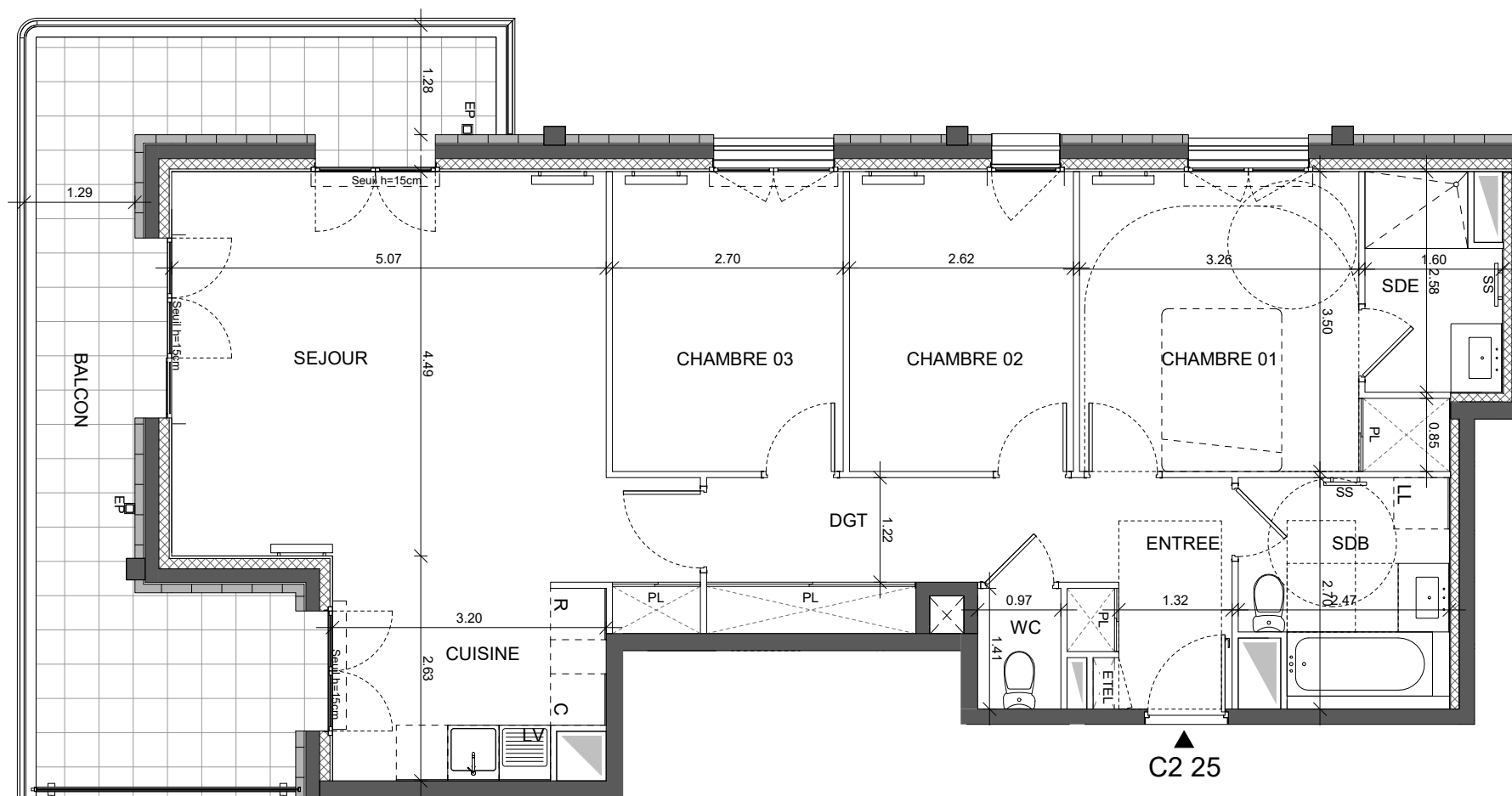


VOIE DE DESSERTE NORD/SUD

## HALL C2 25



### APPARTEMENT DE 4 PIECES

n° C2 25. au 2ème étage

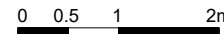


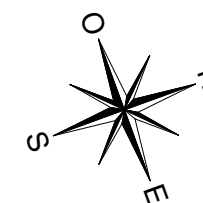
|  |               |
|--|---------------|
| SEJOUR                                     | 25.79         |
| CHAMBRE 01                                 | 12.32         |
| CHAMBRE 03                                 | 9.44          |
| CHAMBRE 02                                 | 9.16          |
| DGT  | 7.33          |
| CUISINE                                    | 6.99          |
| SDB  | 6.15          |
| ENTREE                                     | 4.01          |
| SDE  | 3.76          |
| WC   | 1.36          |
| <b>SURFACE TOTALE HABITABLE</b>            | <b>86.31</b>  |
| BALCON                                     | 19.27         |
|  | 19.27         |
| <b>SURFACE TOTALE HABITABLE ET ANNEXES</b> | <b>105.58</b> |

### LEGENDE 1/2

|   |                            |   |                 |
|---|----------------------------|---|-----------------|
| AP  | Allège Pleine              | SS  | Sèche serviette |
| AV  | Allège Vitrée              |  | Radiateur       |
| VR  | Volet roulant              | R   | Réfrigérateur   |
| GC  | Garde-corps                | LV  | Lave Vaisselle  |
|  | Soffite / faux plafond     | LL  | Lave Linge      |
| ETEL  | Esp techn. elect. du lgt   | C   | Cuisson         |
| EP  | Descentes d'eaux pluviales | PL  | Placard         |

Indice A Juin 2022

Echelle : 



PMR ÉVOLUTIF

Nota : Les surfaces des placards sont comprises dans celles des pièces où ils se situent. Des modifications sont susceptibles d'être apportées à ce plan en fonction des nécessités techniques et réglementaires de la réalisation, tant en ce qui concerne les dimensions libres que l'équipement. Les soffites, faux-plafonds, retombées, gaines techniques, canalisations, trappes de visite, descentes d'eaux pluviales, équipements électriques, ne sont pas systématiquement représentés ou le sont à titre indicatif. Les dimensions et les implantations des appareils de chauffage, lorsqu'ils sont représentés, sont indicatifs et seront soumis à la conformité de l'étude thermique.